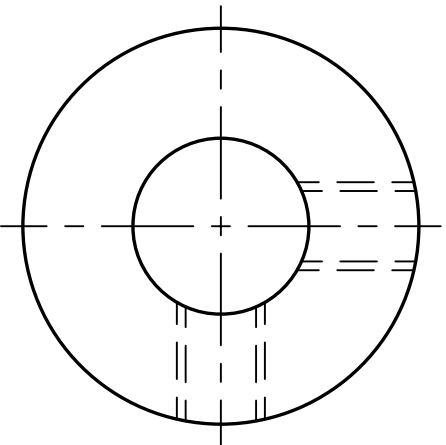


P向局部



技术要求

1.未注倒角C0.5,锐边倒钝去毛刺;

Unquoted chamfer C0.5 break sharp edges

2.各表面不得有划伤,锈迹等缺陷;

All surfaces must be rust free and no scratch

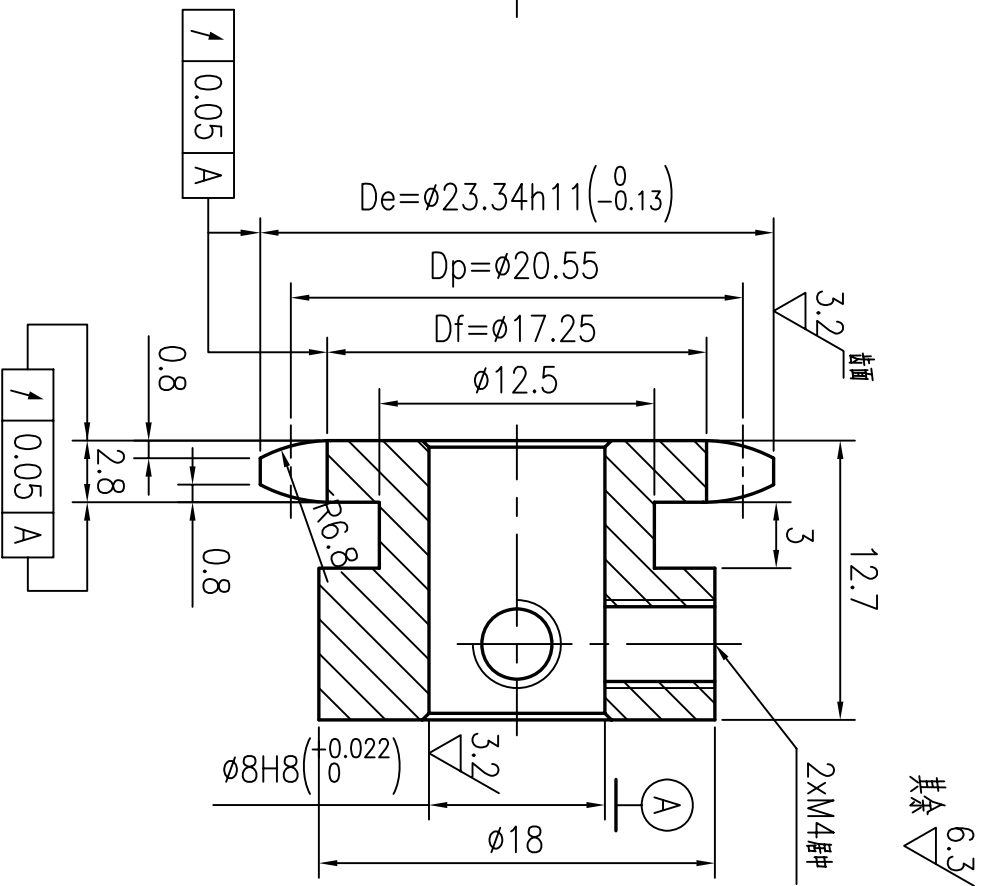
3.未注尺寸公差按ISO 2768-MK标准;

dimensions without tolerance according to 2768-MK

4.齿部淬火处理HRC4.0~4.5,涂防锈油;

Teeth induction hardened HRC4.0-4.5,coated with antirust oil;

5.产品打字,装配紧定螺钉;Marking part No, Setscrews installed



链轮齿数	Z	10
配用链条节距	P	6.35
配用链条滚子外径	d	$\phi 3.3$
测量距	Lx	$17.25 \begin{smallmatrix} 0 \\ -0.13 \end{smallmatrix}$
标准	ANSI B29.1, 25B	

P

标记	从数	更改文件号	签字	日期
设计	zhang	标准化		
审核	huang	日期		
工艺				

名称/Name:	链轮
型号/Code:	25B,Z10
共	页
第	页

图号/Drawing No:	TRM4135_0	更新/Rev	
材料/Material:	C45	重量	
		比例	3:1
Chengdu Leno Machinery Co.,Ltd Tel: +86-28-65998825; Fax: +86-28-84862968 sales@cdleno.com; www.cdleno.com			